

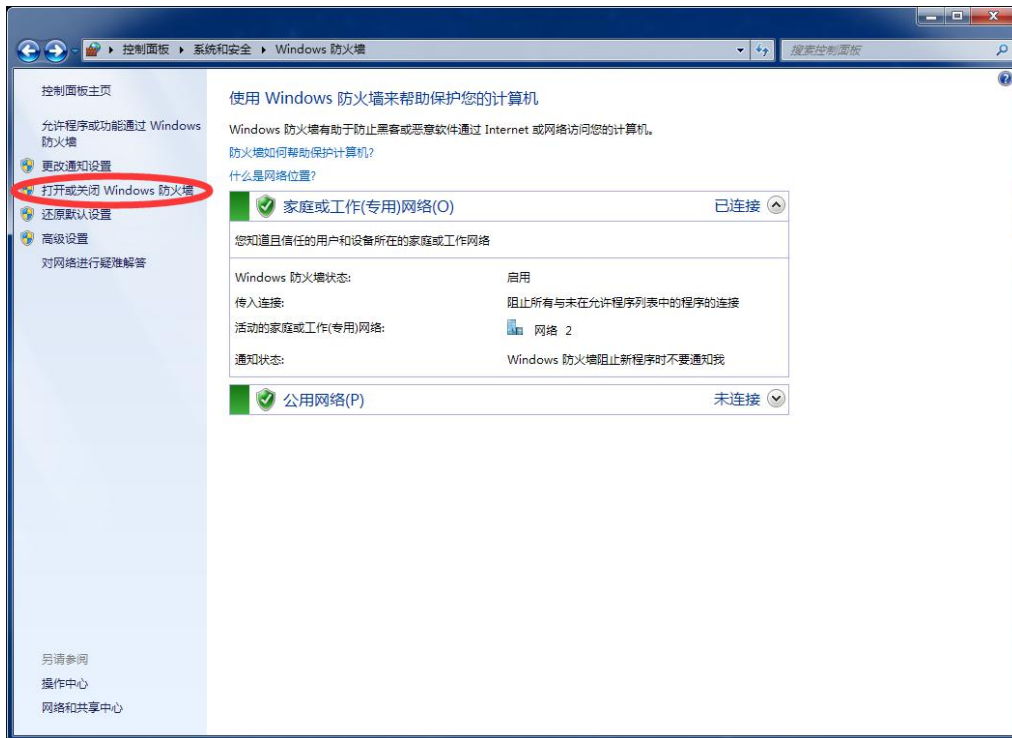
1. 打开控制面板，点击“系统与安全”设置



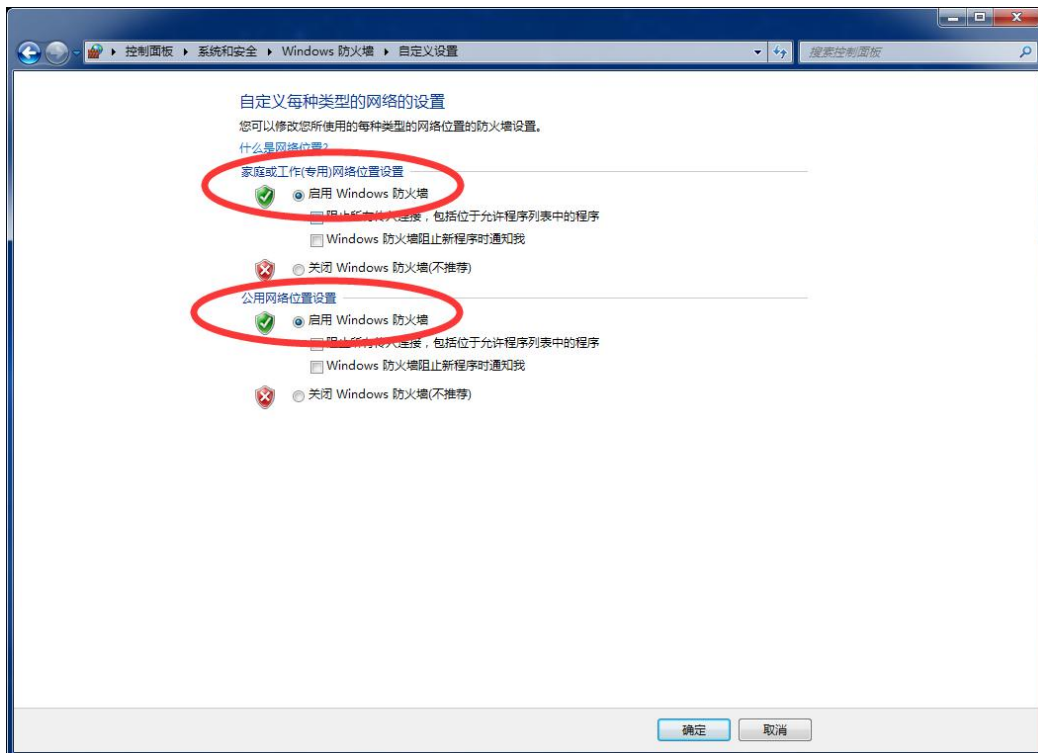
2. 点击“Windows 防火墙”设置



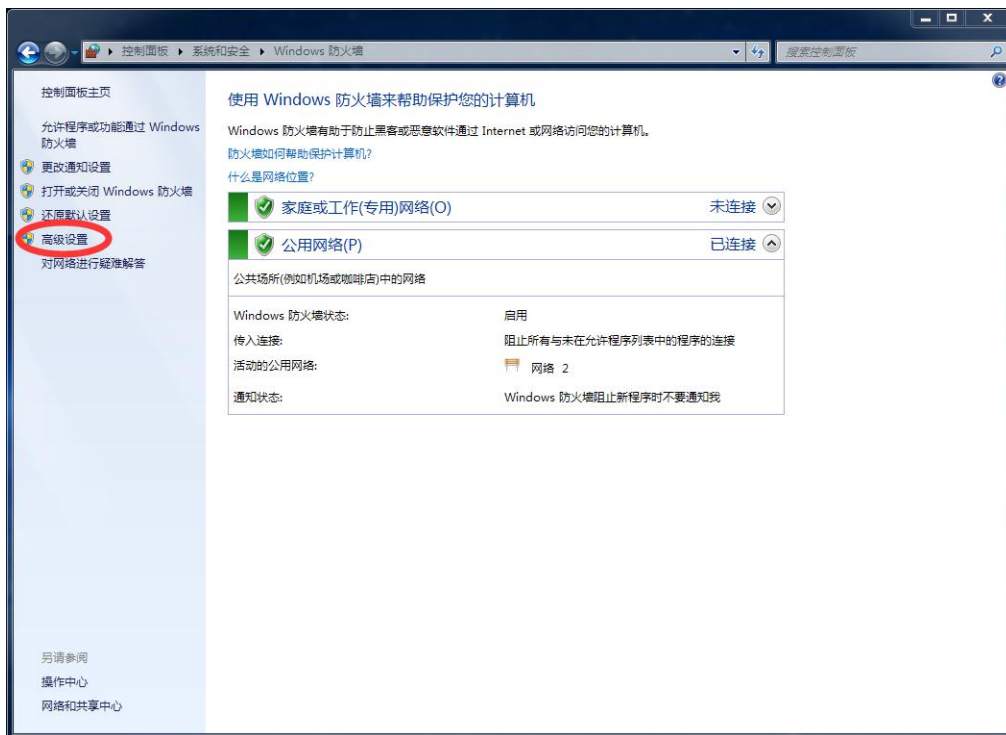
3. 点击左侧 “打开或者关闭 Windows 防火墙”



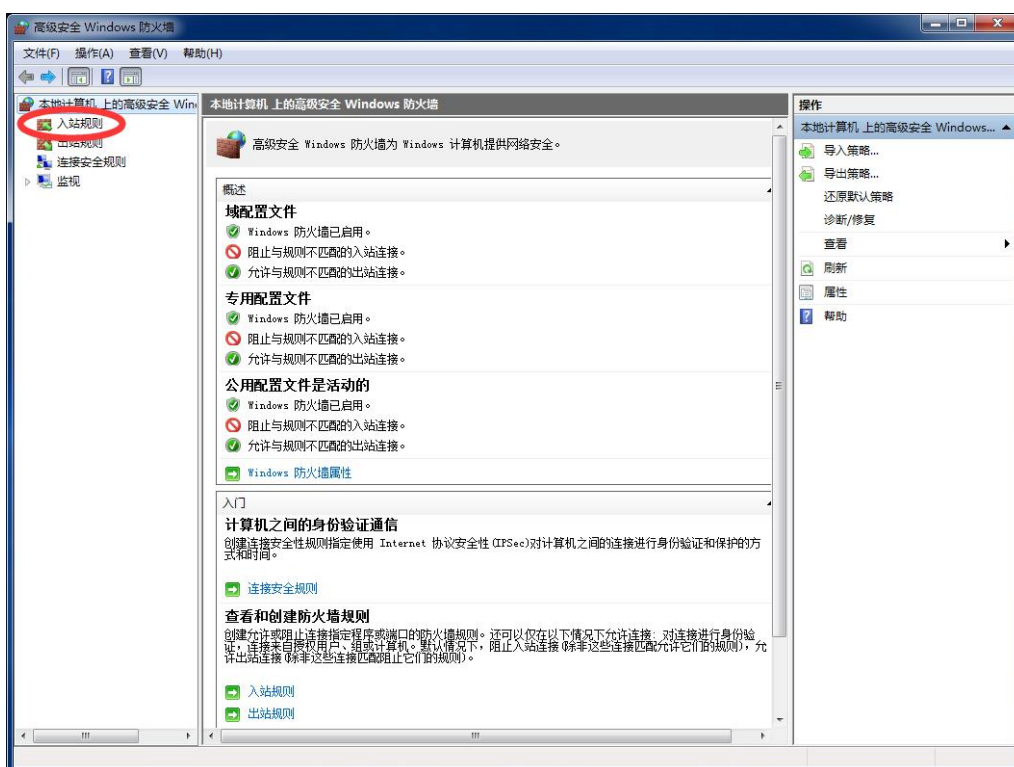
4. 在当前窗口中 “启用 Windows 防火墙” 的选项上全部勾选，然后点击 “确定” 按钮



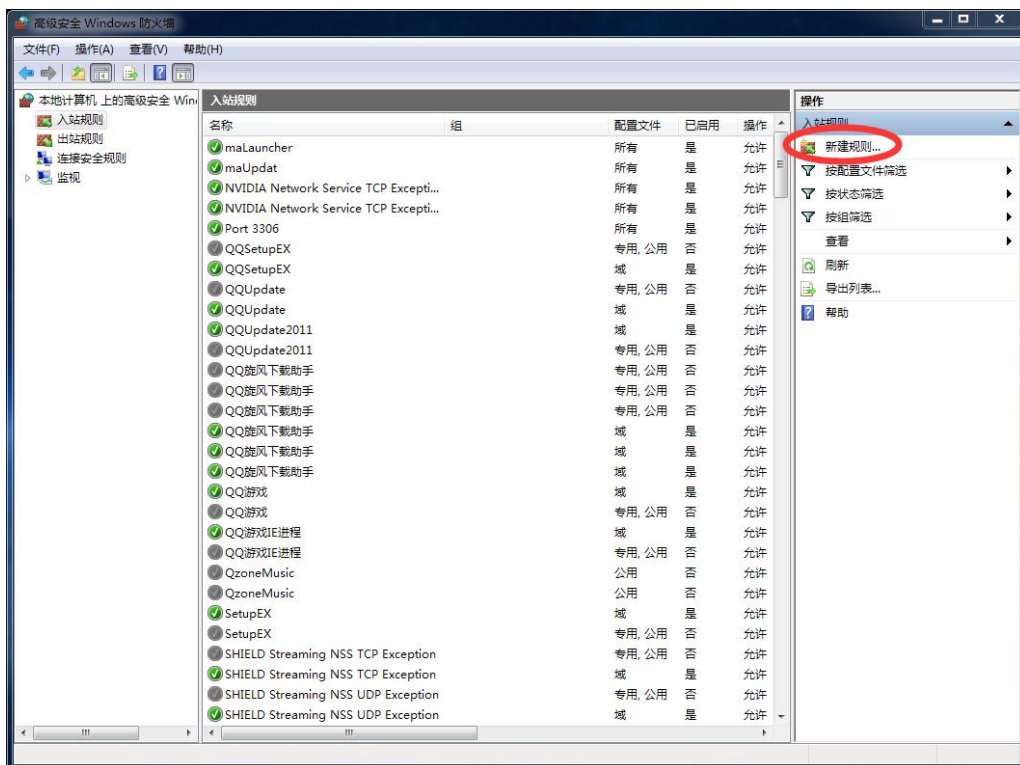
5. 点击左侧“高级设置”，进入“高级安全 Windows 防火墙”设置窗口



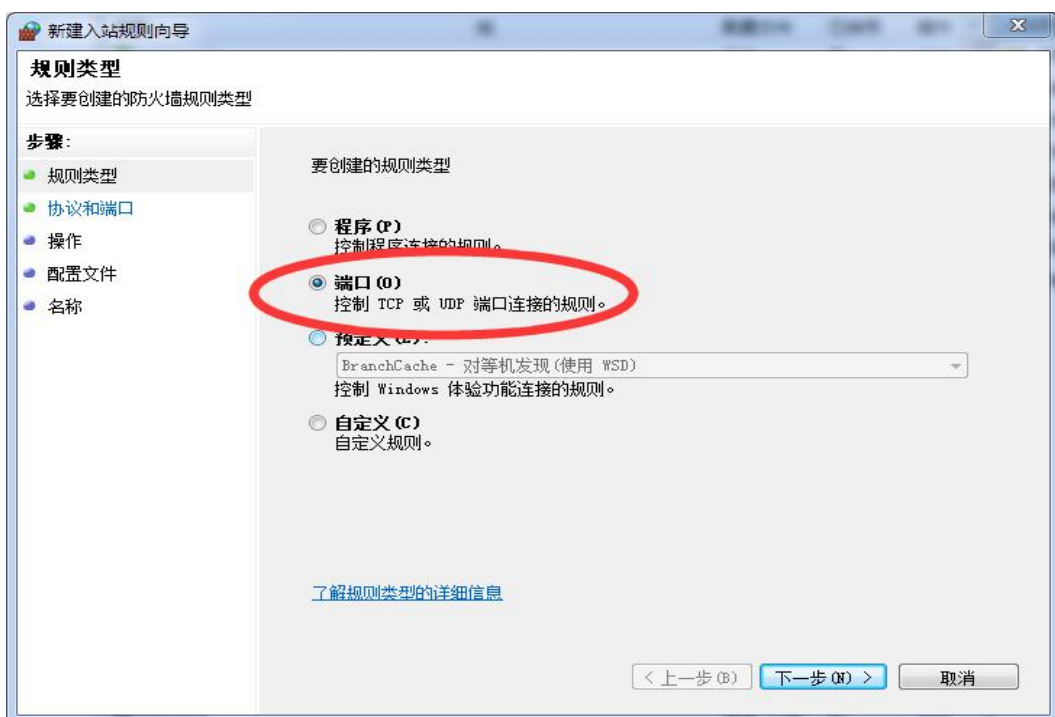
6. 在“高级安全 Windows 防火墙”设置窗口中点击左侧“入站规则”



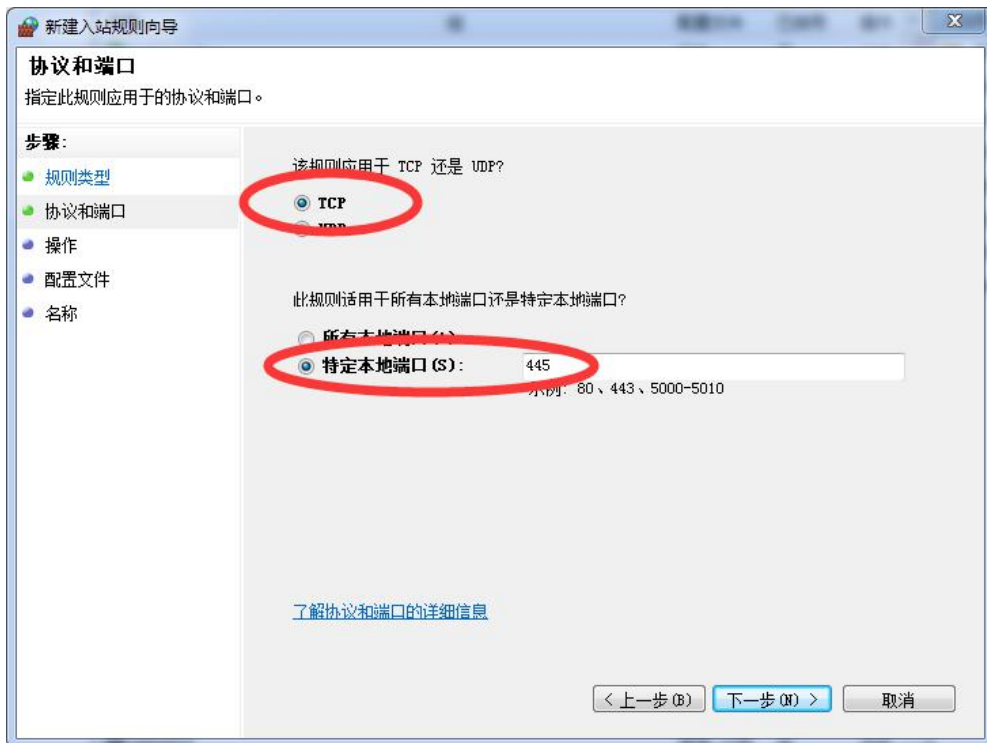
7. 点击右侧“操作”区域中的“新建规则”选项



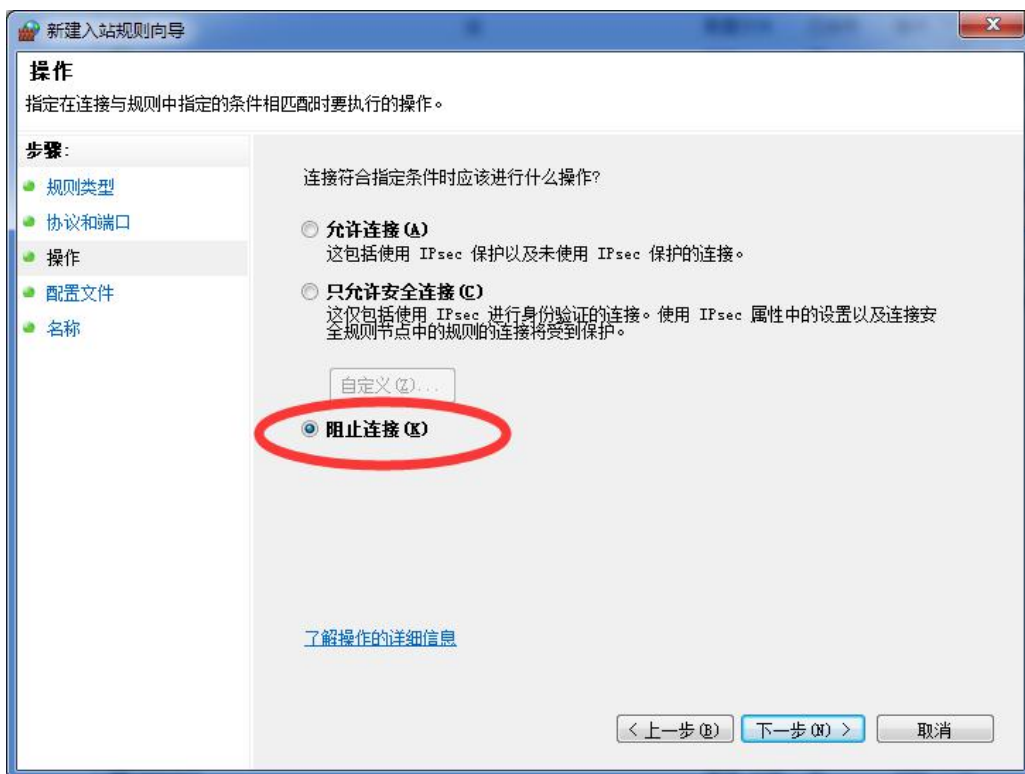
8. 在打开的“新建入站规则向导”窗口中勾选“端口”，然后点击“下一步”按钮



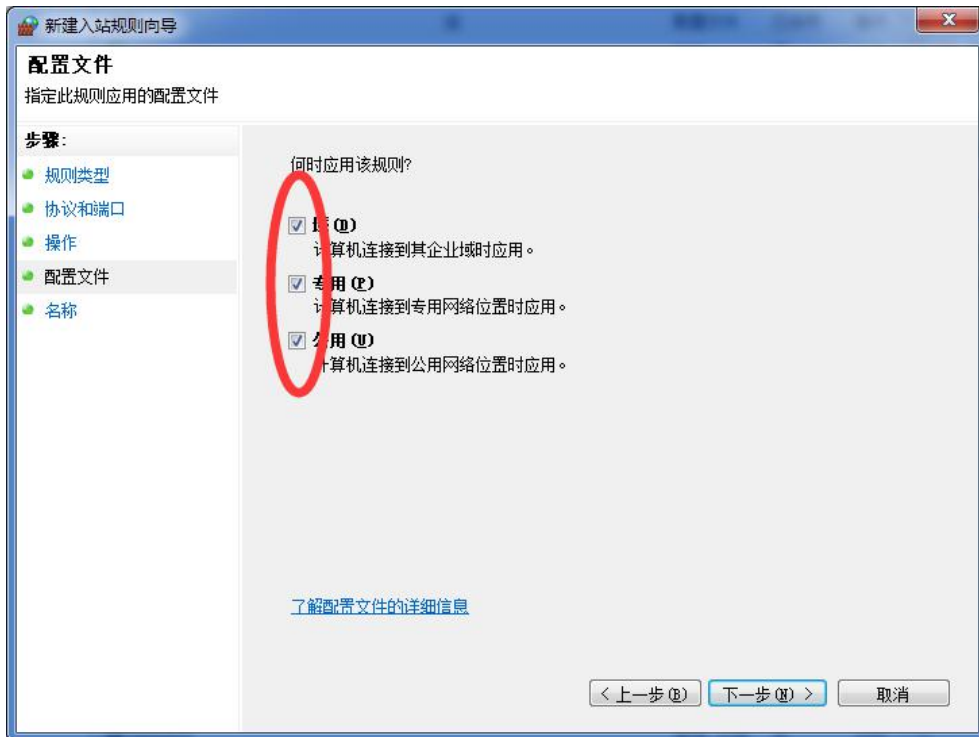
9. 在当前窗口中勾选“TCP”和“特定本地端口”，并在特定本地端口后的输入框中输入 445，然后点击“下一步”按钮



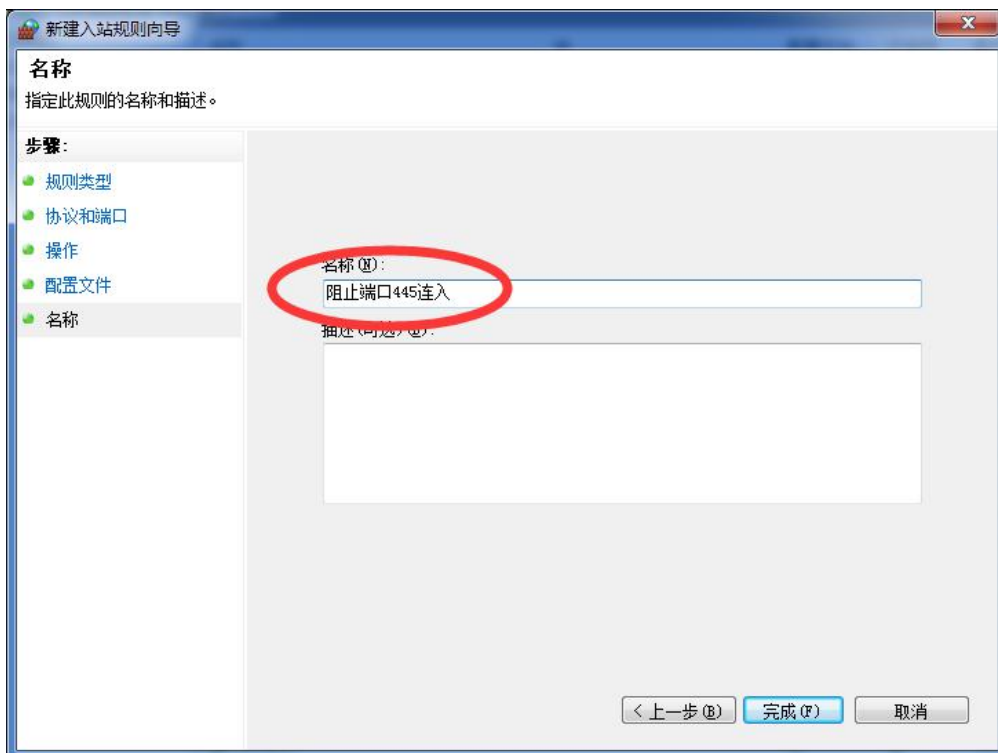
10. 在当前窗口中勾选“阻止连接”选项，然后点击“下一步”按钮



11. 在当前窗口内的全部选项都勾选上，包括“域、专用、公用”共三项，然后点击“下一步”按钮



12. 在当前窗口中“名称”下的输入框中输入本规则的名称，名称可自行确定，例如“阻止445端口连入”，然后点击“完成”按钮



13. 回到“高级安全 Windows 防火墙”设置窗口，可以看到“阻止端口 445 连入”的规则已添加并启用，如下图

